

Die Kreislaufwirtschaft ist ein zentraler Baustein des nachhaltigen Bauens – und genau hier setzen die Regionalen Erdbaustoffe an. Statt mineralische Feinstoffe ungenutzt zu deponieren, werden sie zu einem vielfältigen Baustoff verarbeitet und in den Materialkreislauf zurückgeführt. Das reduziert Abfälle, spart wertvollen Deponieraum und entlastet die Umwelt. Zudem sind die Erdbaustoffe am Ende ihres Lebenszyklus vollständig recycelbar und können erneut verwendet werden. Dieser Ansatz im Sinne einer nachhaltigen Entwicklung ermöglicht eine lebenswerte Zukunft für Generationen.

# RFB®

## REGIONALER FLÜSSIGBODEN

**RFB®** wird auf der Basis von **natürlichen** Gesteinskörnungen unter Verwendung umweltverträglicher mineralischer Zusätze sowie Wasser hergestellt. Aus dem temporär fließfähigen Baustoff entwickelt sich ein verfestigter Boden. Das Material ist selbstverdichtend und setzungsarm.

### Eigenschaften

- fließfähig
- selbstverdichtend
- setzungsarm
- schnell überbaubar
- jederzeit wieder lösbar
- definierte Eigenschaften durch konsequentes Qualitätsmanagement
- pumpbar
- kein Nacherhärten
- dämpfendes Verhalten bei dynamischen Lastenträgern, z. B. Verkehr
- verträglich mit allen gängigen Rohrmaterialien
- schneller Baufortschritt bei wenig Platzbedarf
- schont natürliche Ressourcen, Finanzen und Umwelt
- Transport nur mit Fahrmischer



# vielfältig.simpel.nachhaltig.

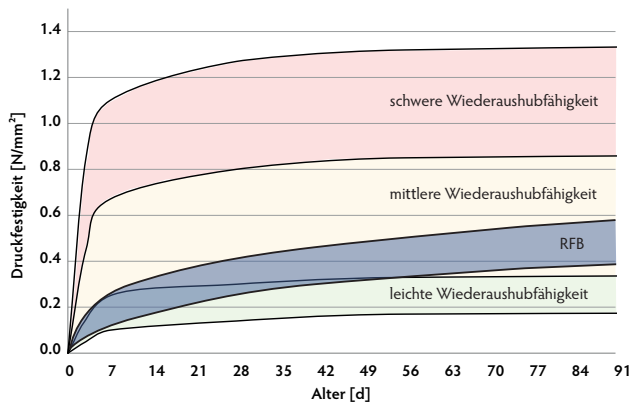
## Technische Kennwerte RFB

- Konsistenz: F5, F6
- Dichte:  $\sim 1,5 \text{ t/m}^3$  (Einbau-/ Endzustand identisch)
- Lösbarkeit nach VSS 40575: Bodenklasse 2-4
- Druckfestigkeit nach EN 12390-3:
  - >  $0.1 \text{ N/mm}^2$  (nach 7 Tagen)
  - >  $0.28 \text{ N/mm}^2$  (nach 28 Tagen)
- Tragfähigkeit nach VSS 70317:
  - $M_{E1}$ -Wert: >  $25 \text{ MN/m}^2$  (nach 28 Tagen)
- Wasserdurchlässigkeit nach SN EN ISO 17892-11:
  - $10^{-8}$  bis  $10^{-10} \text{ m/s}$
- Umwelt- und Wasserunbedenklichkeit
- Wärmeleitfähigkeit: ca.  $1.05 \text{ W/mK}$
- Volumenstabilität: 0.5 – 1.1 Vol-% Schwindmass

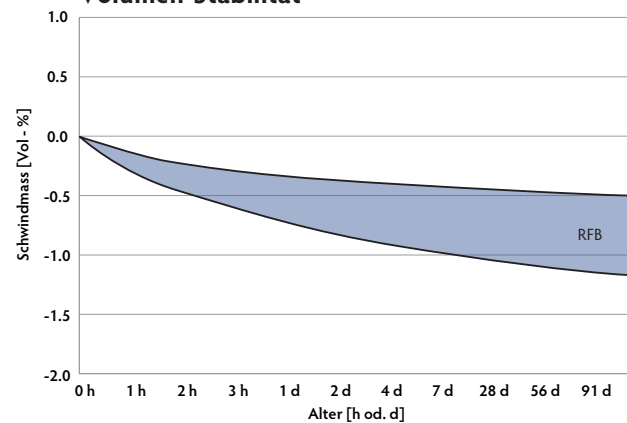
Der Flüssigboden ist nahezu überall einsetzbar: egal ob für die Grabenverfüllung im Kanalbau oder Versorgungsleitungsbau, die Ver- und Hinterfüllung von Bauwerken, Hohlräumen, Kellern, Arbeitsräumen und Stollen. Dies sind nur einige der Einsatzmöglichkeiten des Innovationsprodukts aus ihrer Region.



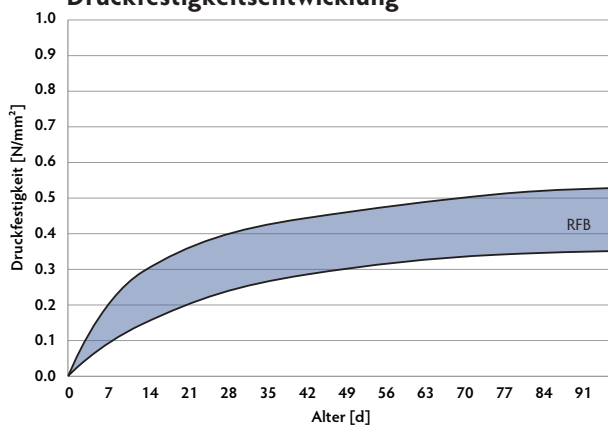
## Druckfestigkeit und Aushubfähigkeit



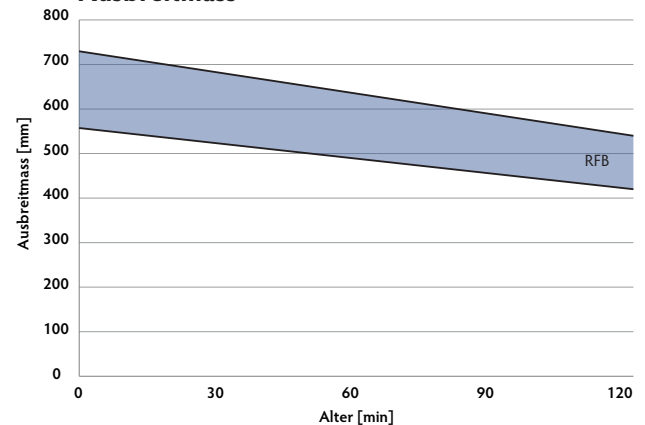
## Volumen-Stabilität



## Druckfestigkeitsentwicklung



## Ausbreitmass



# LOGBAU

Logbau AG  
Industriestrasse 13  
7304 Maienfeld  
Tel. 081 303 73 80  
info@logbau.swiss  
logbau.swiss



Kieswerk der Gemeinde Eschenbach  
Rothenburgstrasse 24a  
6274 Eschenbach  
Tel. 041 448 10 66  
Fax, 041 448 10 68  
info@kieswerk-eschenbach.ch  
kieswerk-eschenbach.ch